

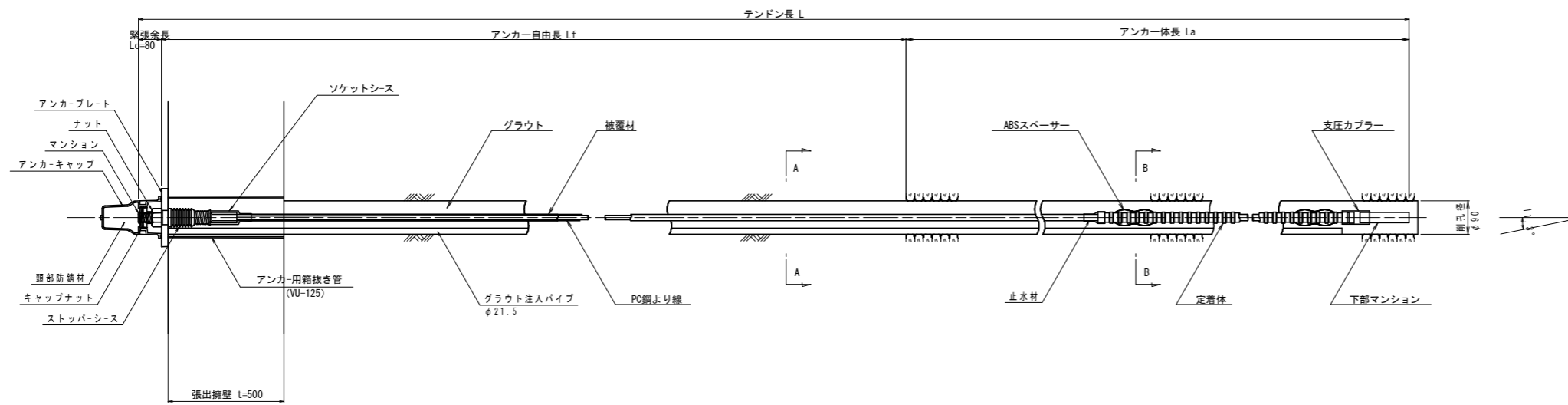
グラウンドアンカー構造図(1)

(張出擁壁部: Td=101.3kN, 145.1kN参考図)

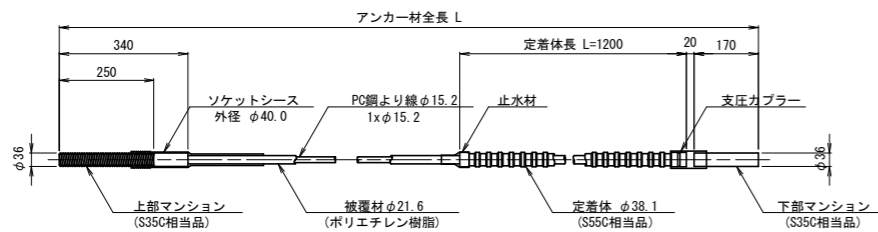
アンカー材料表 (1本当たり)

項目	規格	単位	数量	摘要
PC鋼より線ナット定着方式 (二重防食タイプ)	1xφ15.2	組	1	ポリエチレン被覆 ソケットシース含
上部マンション	φ36 L=340	本	1	S35C相当品
下部マンション	φ36 L=170	本	1	S35C相当品
ナット	L=63.5 H=34	個	1	S45C
アンカープレート	200*200*25	枚	1	SS400, 亜鉛めっき
ストッパーシース	φ64 L=165	個	1	ポリエチレン
定着体	φ38.1 L=1200	本	1	S55C相当品 (支圧カブラー含)
ABSスペーサー	φ58 L=146	個	N	ABS樹脂
アンカーキャップ	L=205	個	1	アルミ鋳鉄
頭部防錆材		kg	0.9	プロコートC同等品
グラウト注入パイプ	φ21.5	本	1	ポリエチレン

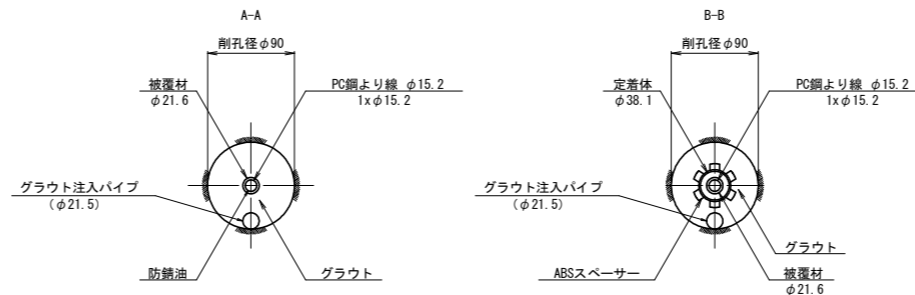
アンカー装置図



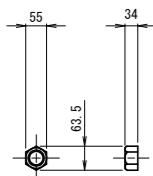
アンカー材詳細図 S=1/10



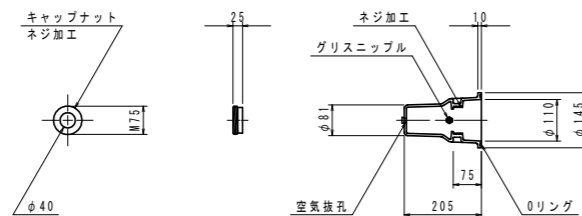
断面図 S=1/5



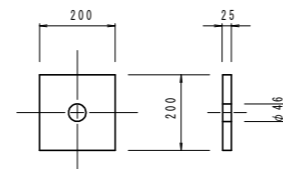
ナット S=1/10 (S45C)



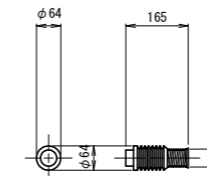
アンカーキャップ S=1/10 (アルミ鋳鉄)



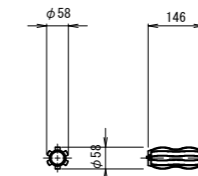
アンカープレート S=1/10 (SS400, 亜鉛めっき)



ストッパーシース S=1/10 (ポリエチレン)



ABSスペーサー S=1/10 (ABS樹脂)



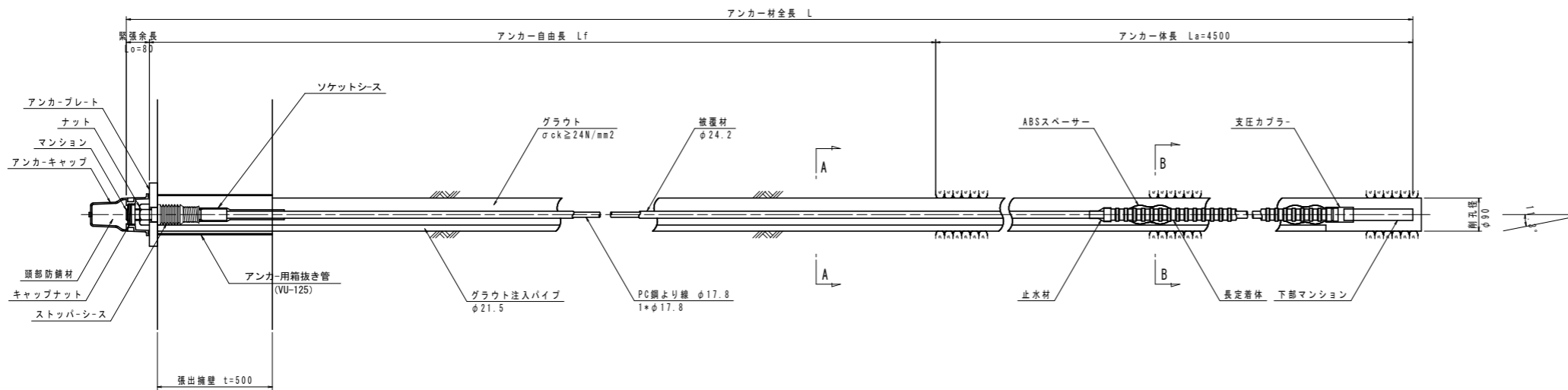
参考図

工事名	R2土 大井線 三・池田大井 道線改良工事(4) (橋手日指定型)		
路線名等	(一)大井線		
工事箇所	三好市池田町大井 (第4分割)		
図面名	グラウンドアンカー構造図(1) (張出擁壁部)		
縮尺	図示	図面番号	1 / 2
会社名			
事業者名	徳島県西部総合県民局 県土整備部 (三好)		

グラウンドアンカー構造図(2)

(張出擁壁部: $T_d=198.3\text{kN}$ 参考図)

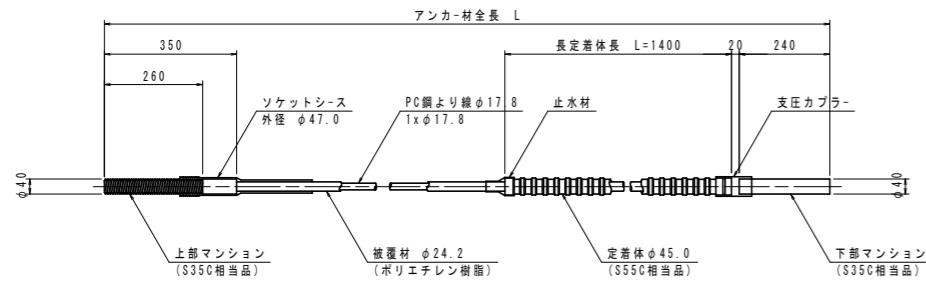
アンカー装置図



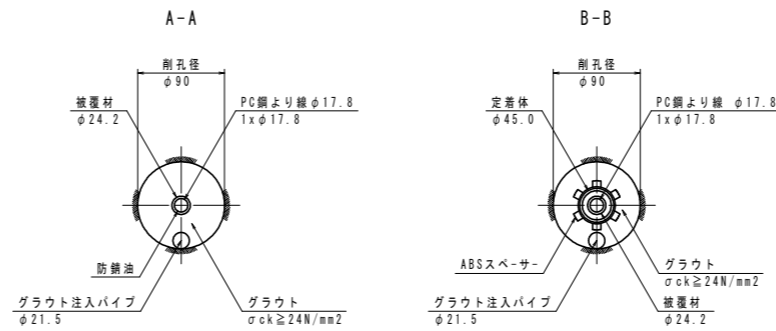
アンカー材料表 (1本当たり)

項目	規格	単位	数量	摘要
PC鋼より線ナット定着方式 (二重防食タイプ)	1x $\phi 17.8$	組	1	ポリエチレン被覆 ソケットシース含
上部マンション	$\phi 40$ L=350	本	1	S35C相当品
下部マンション	$\phi 40$ L=240	本	1	S35C相当品
ナット	L=72.7 H=34	個	1	S45C
アンカープレート	220x220x28, $\phi 52$	枚	1	SS400, 亜鉛めっき
ストッパーシース	$\phi 70$ L=165	個	1	ポリエチレン
定着体	$\phi 45$ L=1400	本	1	S55C相当品 (支圧カブラー含)
ABSスパーサー	$\phi 65$ L=146	個	N	ABS樹脂
アンカーキャップ	L=205	個	1	アルミ鋳鉄
頭部防錆材	L=500	kg	0.9	プロコートC同等品
グラウト注入パイプ	$\phi 21.5$	本	1	ポリエチレン

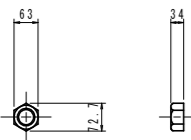
アンカー材詳細図 S=1/10



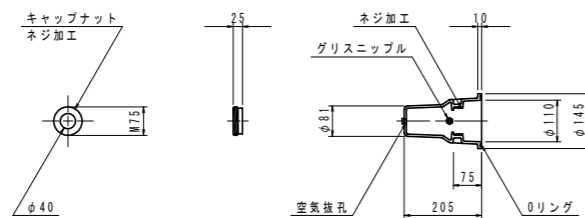
断面図 S=1/5



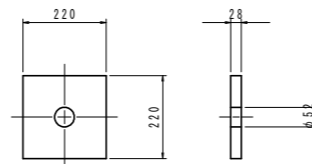
ナット S=1/10 (S45C)



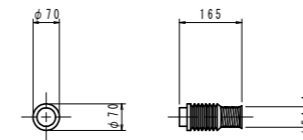
アンカーキャップ S=1/10 (アルミ鋳鉄)



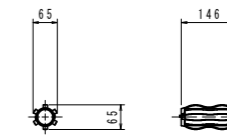
アンカープレート S=1/10 (SS400, 亜鉛めっき)



ストッパーシース S=1/10 (ポリエチレン)



ABSスパーサー S=1/10 (ABS樹脂)



参考図

工事名	R2土 大利辻線 三・池田大利 道線改良工事(4) (橋手日指定型)
路線名等	(一)大利辻線
工事箇所	三好市池田町大利 (第4分割)
図面名	グラウンドアンカー構造図(2) (張出擁壁部)
縮尺	図示 図面番号 2 / 2
会社名	
事業者名	徳島県西部総合県民局 県土整備部 (三好)